

MARKI, UL. WILCZA

BUDYNEK 6

LOK.2

POWIERZCHNIA UŻYTKOWA 115,63m²

PARTER1,50
1. PRZEDSIÓNEK1,50

PIĘTRO57,07
10. HOL6,44
11. GARDEROBA5,11
12. POM. GOSPODARCZE10,57
13. ŁAZIENKA6,54
14. SALON + ANEKS K.28,41

15. BALKON...4,80*
(..)* - POWIERZCHNIE NIE WLICZONE DO POWIERZCHNI UŻYTKOWEJ

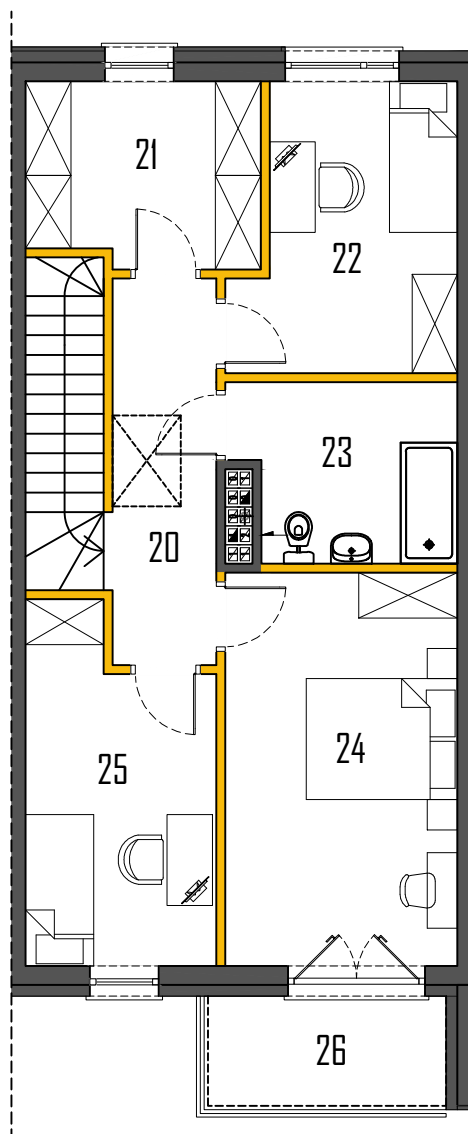
PODDASZE57,06
20. HOL6,94
21. GARDEROBA7,25
22. POKÓJ 1.....10,10
23. ŁAZIENKA6,54
24. POKÓJ 2.....15,71
25. POKÓJ 3.....10,52

26. BALKON...4,80*
(..)* - POWIERZCHNIE NIE WLICZONE DO POWIERZCHNI UŻYTKOWEJ

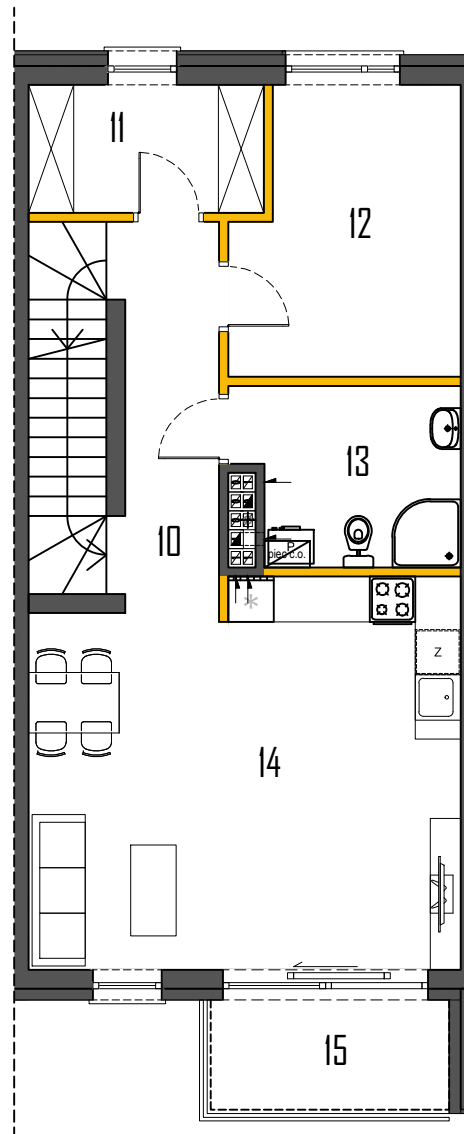
Powierzchnie podano z uwzględnieniem tynków wg normy PN-ISO 9836.
Niniejsza karta katalogowa powstała na podstawie projektu budowlanego. Służy ona wskazaniu lokalizacji budynku i pomieszczeń w budynku. Prezentowany budynek nie stanowi wiernego odwzorowania realnego produktu.

Wyposażenie budynku nie jest objęte ofertą. Na rysunku przedstawiono przykładowe meblowanie.

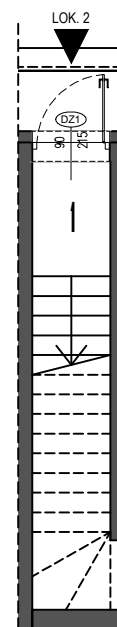
SPSPROJEKT.com



RZUT POKIĘCZA



RZUT PIĘTRA

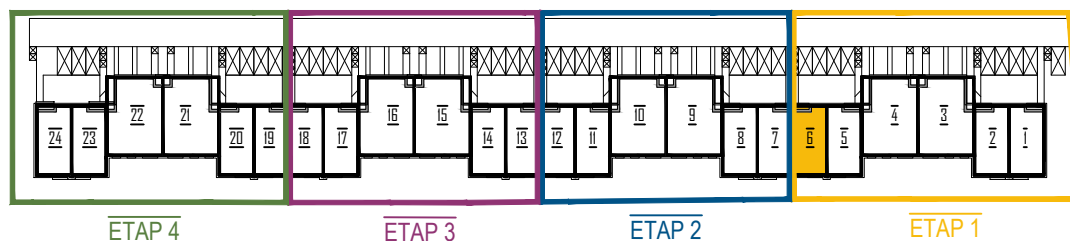


RZUT PARTERU

BIURO SPRZEDAŻY
KREDYTY HIPOTECZNE. MIESZKANIA

ul. Powstańców 33 lok. U14,
05-091 Ząbki
www.biurosprzedazy.com.pl
biuro@biurosprzedazy.com.pl
tel. 604 771 746

LOKALIZACJA



ETAP 4

ETAP 3

ETAP 2

ETAP 1